



**STARDUST**

WOW

# STARDUST

Out of the blue.

Stardust is inspired in the outer space; It is our interpretation through texture, colour application and a touch of WOW

Everything originated from star dust, containing all essential elements of life. Delicate yet resilient just as our proposal.

Those stellar and lunar particles gracefully landed on our pieces, showcase our envision of the cosmic charms and resources.

-

*Stardust está inspirada en el espacio exterior; Es nuestra interpretación a través de la textura, aplicación del color y un toque WOW*

*Todo se originó a partir del star dust, que contiene todos los elementos esenciales de la vida. Como nuestra propuesta, delicada aunque resiliente.*

*Partículas estelares y lunares amerizadas elegantemente sobre nuestras piezas, escarpate de nuestra visión de los encantos y recursos cósmicos.*



unexpected surfaces



<b>01.</b> SIZES, COLOURS AND FINISHES / FORMATOS, COLORES Y ACABADOS	<i>pag. 4</i>
<b>02.</b> GET INSPIRED / INSPIRATE	<i>pag. 6</i>
<b>03.</b> RECOMMENDATIONS / RECOMENDACIONES	<i>pag. 32</i>
<b>04.</b> TECHNICAL FEATURES / CARACTERÍSTICAS TÉCNICAS	<i>pag. 33</i>
<b>05.</b> TECHNICAL DRAWINGS / DIBUJOS TÉCNICOS	<i>pag. 34</i>
<b>06.</b> PACKING	<i>pag. 35</i>
<b>07.</b> PRICE CODE / CÓDIGO DE TARIFA	<i>pag. 35</i>



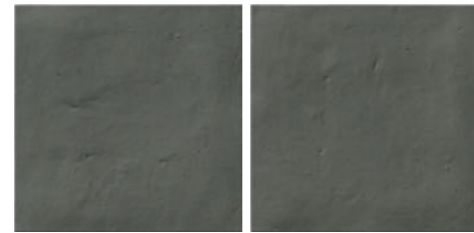
STARDUST



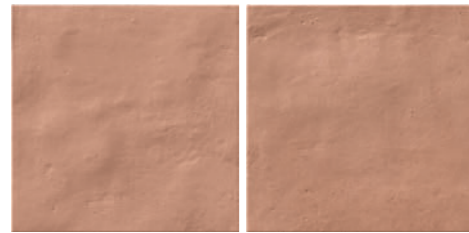
**STARDUST**  
15x15 cm / 6"x6"



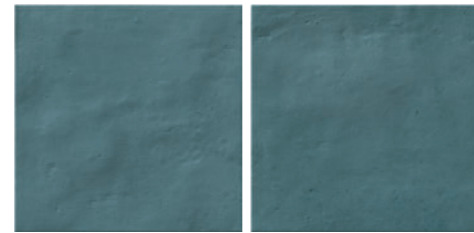
Ivory  
W18



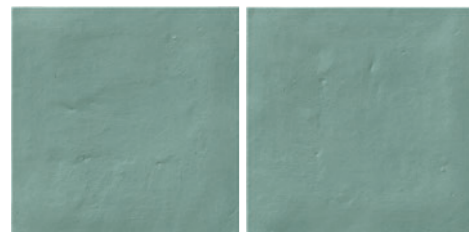
Nero  
W18



Cotto  
W18



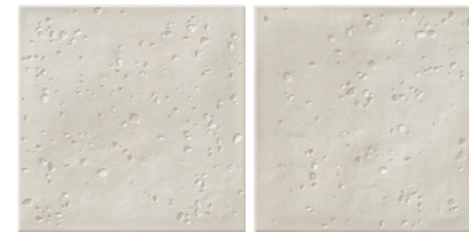
Ocean  
W18



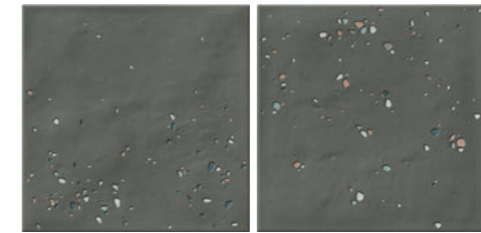
Teal  
W18

**Each colour has 50 different patterns which are randomly mixed within the box**  
Cada color tiene 50 variaciones de diseño que se encajan aleatoriamente

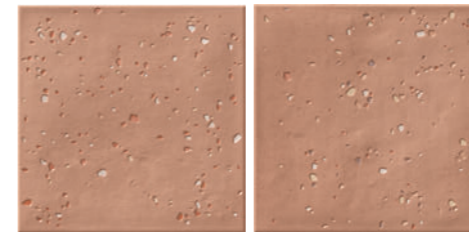
**STARDUST PEBBLES**  
15x15 cm / 6"x6"



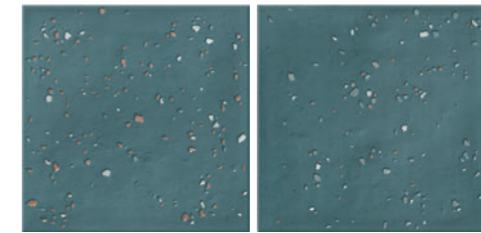
Ivory  
W25



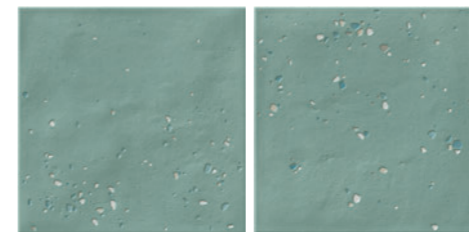
Nero  
W25



Cotto  
W25



Ocean  
W25



Teal  
W25

**Each colour has 30 different patterns which are randomly mixed within the box**  
Cada color tiene 30 variaciones de diseño que se encajan aleatoriamente

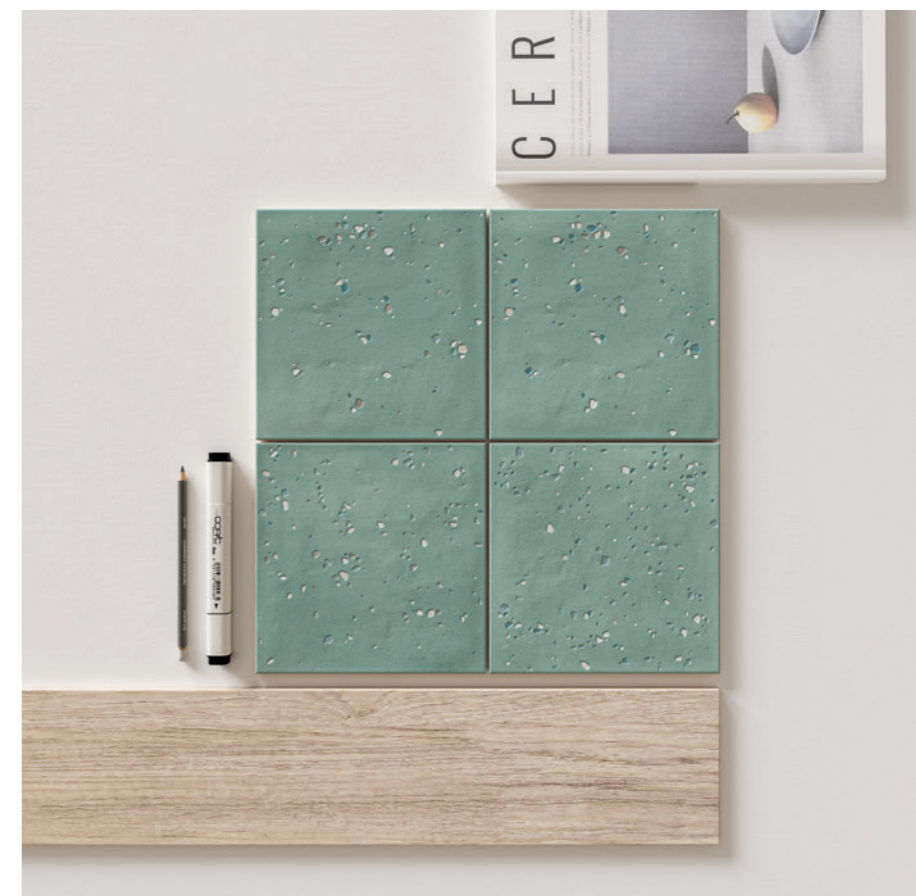




**Stardust Pebbles** Cotto  
**Liso XL Dove** (Stripes Collection)







**Stardust Pebbles** Teal  
**Contempo Strip** Natural ( Love Affairs Collection)





**Stardust Ocean**  
**Stardust Pebbles Ocean**  
**Contempo Strip Oak** ( Love Affairs Collection)







02 GET INSPIRED / INSPIRE

STARDUST



**Stardust Pebbles Nero**





**Stardust Cotto & Nero**  
**Stardust Pebbles Cotto & Nero**







**Stardust Pebbles** Teal



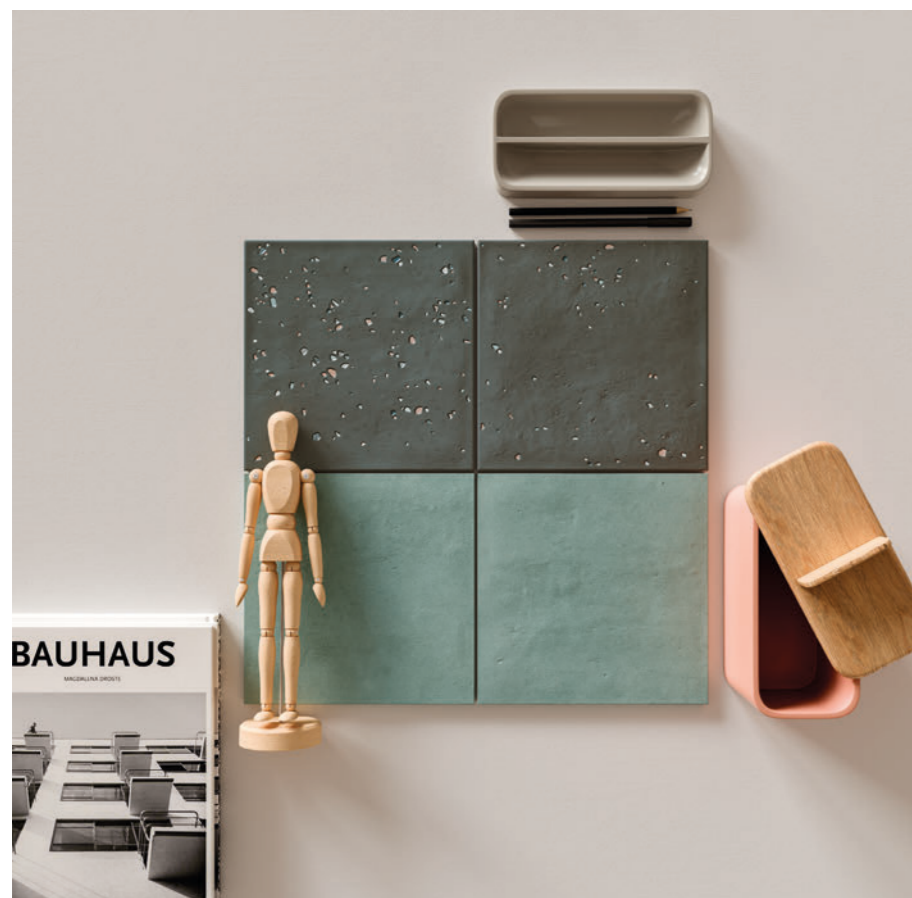
**Stardust** Ivory  
**Stardust Pebbles** Ivory





**Stardust Pebbles** Ocean





**Stardust Pebbles Nero**  
**Stardust Teal**







**Stardust** Ivory  
**Stardust Pebbles** Ivory  
**Timber Strip** Brown ( Love Affairs Collection)





**Stardust - Ocean**  
**Stardust Pebbles Ocean**







**Stardust** Nero  
**Stardust Pebbles** Nero





**Stardust** - Teal  
**Stardust Pebbles** Teal  
**Stripes** White Matt (Stripes Collection)







**Stardust Pebbles** Ocean  
**Stardust Pebbles** Ivory



**Stardust** Cotto  
**Stardust Pebbles** Ivory



**ALMACENAMIENTO**

Para garantizar las características de su acabado, el producto debe mantenerse en su embalaje original hasta el momento de la colocación. Si el producto va a permanecer almacenado durante un largo periodo es conveniente hacerlo bajo cubierta.

**COLOCACIÓN**

Para garantizar una buena adhesión al soporte es necesaria la utilización de materiales de agarre y de rejuntado adecuados al ambiente al que vayan a estar sometidos. La colocación con morteros tradicionales no garantiza una buena adhesión.

Debido a la naturaleza del material pueden existir diferencias dimensionales entre piezas. Por ello deberán planificarse y ejecutarse correctamente todo tipo de juntas: estructurales, perimetrales, de dilatación y de colocación. La colocación sin juntas es desaconsejable desde cualquier punto de vista técnico, pudiendo ser el origen de diversas patologías. Para un resultado óptimo recomendamos usar 2 mm de junta.

**MANTENIMIENTO Y LIMPIEZA**

Finalizada la puesta en obra se recomienda eliminar los restos de materiales de agarre y rejuntado con un desincrustante comercial diseñado expresamente para baldosas cerámicas, rebajado con agua, permaneciendo en contacto con la superficie a limpiar no más de 5 minutos.

Como norma general no deben utilizarse detergentes en polvo ni estropajos metálicos o abrasivos. Generalmente será suficiente con una esponja, agua tibia y un jabón líquido neutro. Posteriormente aclarar con abundante agua limpia.

**VARIACIÓN CROMÁTICA**

La colección Stardust ha sido diseñada con una variación de tono V2 entre piezas. Es importante verificar el producto antes de su instalación puesto que ninguna reclamación será aceptada una vez instalado.

**WAREHOUSING**

In order to guarantee the characteristics of the finish the product must be kept in its original packaging until the time of fixing. If the product is likely to be stored for a long period of time it should be suitably covered.

**TILE FIXING**

To ensure the products adhere correctly to the surface, it is essential to use specific adhesive and grouting material. This must also be suitable for the environment they will have to withstand. Fitting with traditional mortars does not ensure good adhesion.

Due to the nature of the material there may be dimensional variations between pieces. Therefore, all types of joints must be planned and carried out correctly: structural, perimeter, expansion and installation joints. Fitting tiles without joints is not advisable from any technical point of view as this may lead to various problems. For an optimal result we advise to use 2 mm (0.08") grout.

**MAINTENANCE AND CLEANING**

Once the materials have been fitted, it is advisable to remove any remaining adhesive and grouting material by using a commercial descaling product designed especially, diluted with water. The descaling product must not remain in contact with the surface to be cleaned for more than 5 minutes.











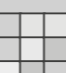

As a general guideline, powder detergents should not be used, not wire wool or abrasive materials. Generally a sponge will be sufficient with warm water and liquid neutral soap. Then rinse with plenty of clean water.

**CHROMATIC VARIATION**

Stardust Collection has been designed with a V2 chromatic variation between pieces. Prior to any installation, range of tiles should be checked by the client. No claims will be accepted after installation.

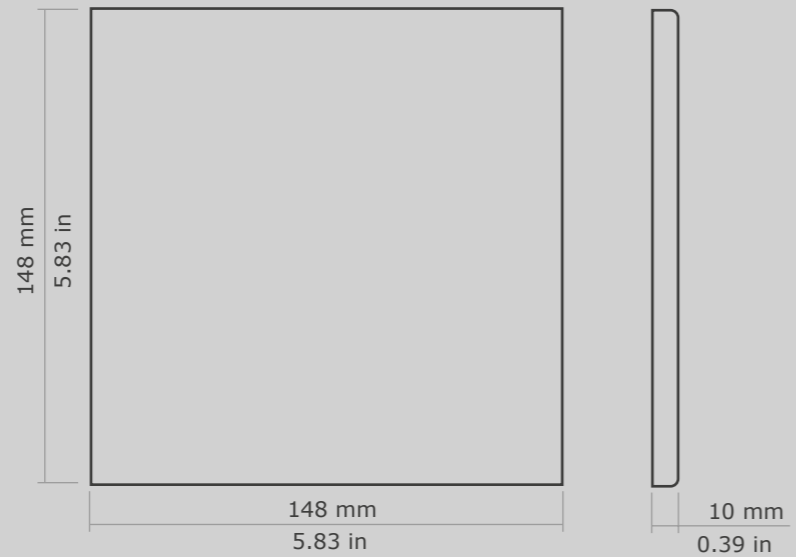
**Porcelain tiles with water absorption B la ≤ 0,5% for interior and exterior floors and walls.**







Baldosas cerámicas prensadas en seco con absorción de agua B la ≤ 0,5% para suelos y paredes interiores y exteriores.

FEATURES / CARACTERÍSTICAS	SPECIFICATION / ESPECIFICACIÓN	NORMA
 Dimensional Features	148 mm +/- 0,6% x 148 mm +/- 0,6% x 8,5 mm +/- 5 %	UNE-EN ISO 10545-2:1998
 Water absorption	$E_b \leq 0,5\%$	UNE-EN ISO 10545-3:1997
 Modulus of rupture	Minimum 35 N/mm <sup>2</sup> Individual Minimum 32 N/mm <sup>2</sup>	UNE-EN ISO 10545-4:2012
 Abrasive resistance	PEI 3: Ivory, Cotto & Teal PEI 2: Nero & Ocean	UNE-EN ISO 10545-7:1999
 Crazing resistance	Pass	UNE-EN ISO 10545-11:1997
 Frost resistance	Pass	UNE-EN ISO 10545-11:1997
 Household products resistance	GA	UNE-EN ISO 10545-13:1998
 Chemical resistance	GHA	UNE-EN ISO 10545-13:1998
 Stain resistance	5	UNE-EN ISO 10545-14:1998
 Non-slip value	R10 / CLASS 2 DCOF >0,42	DIN 51130:2014 ANSI A137.1:2012
 Tone variation	V2	-
 Porcelain body	-	-



**STARDUST**



						
Model	Size (in)	Pieces/box	lb/box	sq ft/box	Box/pallet	sq ft/pallet
Stardust	6"x6"	22	22.91 lb	5.188 sq ft	100	518.800 sq ft
Stardust Pebbles	6"x6"	22	22.91 lb	5.188 sq ft	100	518.800 sq ft

Modelo Model	Tamaño (cm) Size (cm)	Piezas/caja Pieces/box	Kg/caja kg/box	m <sup>2</sup> /caja m <sup>2</sup> /box	Cajas/palet Box/pallet	m <sup>2</sup> /palet m <sup>2</sup> /pallet
Stardust	15x15 cm	22	10,39 kg	0,482 m <sup>2</sup>	100	48,200 m <sup>2</sup>
Stardust Pebbles	15x15 cm	22	10,39 kg	0,482 m <sup>2</sup>	100	48,200 m <sup>2</sup>

07. PRICE CODE

W18	W25
Stardust	Stardust Pebbles



Designed by



Polígono Pont, Avda. de España 114  
12180 Cabanes,  
Castellón (Spain)  
t. +34 964 331 910 / f. +34 964 331 911

wowdesigneu.com  
comercial@wowdesigneu.com



---

**©2021 Tendencias Cerámicas**

WOW, registered trademark of Tendencias Cerámicas, S.L.

The brand use or reproduction of the contents of this catalog, is protected by copyright law. Any use of the brand or reproduction thereof, in part or total, must be authorized by Tendencias Cerámicas, S.L. Otherwise, this action can be sanctioned according to the Law.

---

**©2021 Tendencias Cerámicas**

WOW, marca registrada por Tendencias Cerámicas, S.L.

La utilización de la marca o la reproducción del contenido de este catálogo está protegida por la Ley de Propiedad Intelectual. Cualquier uso de la marca o la reproducción del mismo, en parte o en su totalidad, debe ser autorizada por Tendencias Cerámicas, S.L., pudiendo, en caso contrario, ser esta acción sancionada de acuerdo con la Ley.

---

WOW reserves the right to modify and/or discontinue certain models displayed in this catalogue.

The colour of the pieces displayed herein may differ slightly from originals.

The settings shown in this catalogue are design proposals for advertising purposes.

In real situations in which the pieces are laid, the installation instructions published by WOW should be followed.

---

WOW se reserva el derecho de modificar y/o suprimir ciertos modelos expuestos en este catálogo sin previo aviso.

Los colores de las piezas pueden presentar ligeras diferencias respecto a las originales.

Los ambientes que se muestran en este catálogo son sugerencias decorativas de carácter publicitario, debiéndose utilizar en la instalación real las instrucciones de colocación editadas por WOW.







WOW

wowdesigneu.com